

EM 506B Logger temperatury i R.H., wyznaczanie punktu rosy Nr kat. 111263

EM 506B mierzy i zapamiętuje w wewnętrznej pamięci wartości temperatury, wilgotności względnej (R.H.) oraz obliczanego punktu rosy powietrza. Użytkownik w bardzo wygodny sposób może ustawić czas i datę rozpoczęcia, interwały rejestracji oraz dokonać transmisji zarejestrowanych danych do komputera PC przy pomocy dostarczanego z loggerem oprogramowania na CD. Logger wyposażony jest w tym celu w złącze USB co pozwala na jego bezpośrednie podłączenie do komputera. Załączona aplikacja pracuje w systemach operacyjnych Windows 2000/XP/Vista/Win7. Oprócz prezentacji w postaci tabeli wyniki rejestracji są przedstawiane w postaci wykresów w funkcji czasu. Cursor pionowy pozwala nam na odczyt zaznaczonych wyników dla danej chwili w postaci cyfrowej na odpowiednich "okienkach" w górnej części ekranu. Dodatkowo po wciśnięciu okienka "Dew Point" na ekranie pojawi się dodatkowy wykres obrazujący temperaturę punktu rosy. Jednocześnie w odpowiednim okienku pojawi się cyfrowa wartość temperatury punktu rosy odpowiadającego położeniu kursora. Logger jest zasilany baterią litową. Status loggera jest sygnalizowany świeceniem 2 diod LED na obudowie. Po założeniu ochronnej kapy na wyjście USB obudowa loggera staje się kropłoszczelna.

CECHY LOGGERA

- Rejestracja w wewnętrznej pamięci: temperatury, i wilgotności względnej (R.H.)
- Pojemność pamięci do 32kB danych
- Interfejs USB do konfiguracji i transferu danych do PC
- Identyfikacja statusu pracy przy pomocy 2 diod LED
- Dołączone oprogramowanie pozwala na prezentację wyników w postaci tabeli cyfrowej i wykresu graficznego oraz pozwala na przesył danych w kilku formatach
- Pomiar wilgotności względnej 0~100% i temperatury -35°C ~ +75°C
- Dwie wielkości rozdzielczości odczytu w zależności od wykorzystywanej pojemności zapisu
- Możliwość własnego oznaczenia loggera
- Użytkownik może wybrać lub ustawić:
 - czas i datę rozpoczęcia rejestracji
 - progi alarmów dla wilgotności i temperatury
 - sposób prezentacji alarmów
 - kalkulację temperatury punktu rosy (dew point)
 - interwały zapisu (10s, 1/5/30min, 1/6/12h)
- Bardzo mały pobór mocy (bateria wystarcza na ponad rok)

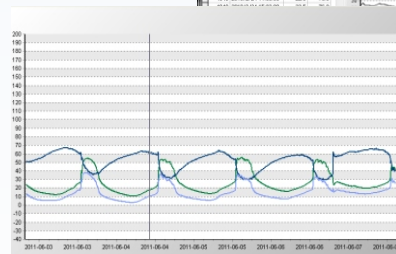
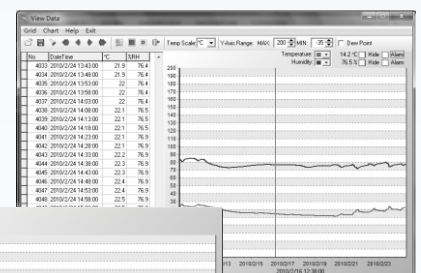


POMIARY

Wilgotność względna	0 ~100% RH, $\pm 4,5\%RH$ (dla 20~80%RH)
Temperatura	-35°C ~ +75°C, typowo $\pm 1^\circ C$ ($\pm 2^\circ F$), max $\pm 2,5^\circ C$ ($\pm 5^\circ F$)
Rozdzielczości	$1^\circ C$ ($1,8^\circ F$) i 1%RH - dla 32,768B zapisu, $0,1^\circ C$ ($0,18^\circ F$) i 0,1%RH - dla 16,384B

DANE OGÓLNE

Środowisko pracy	-35°C~75°C
Składowanie	-35°C~75°C
Zasilanie	3,6V DC: 1 bateria 3,6V 1/2A
Czas pracy ciągłej	ponad 1 rok
Wymiary	40 x 117 x 29mm (szer x gł x wys)
Masa	70g (z baterią)
Wyposażenie	bateria: 3,6V 1/2AA (zainstalowana), instrukcja obsługi, oprogramowanie na CD



Wyglądy ekranów po transmisji danych
- Tabela wyników i wykres temp i RH (u góry)
- wykres temp i RH z dodatkowym wykresem wyliczonych wartości punktu rosy (d.p.) (dolna krzywa na ekranie na dole)

REGIONALNE BIURO HANDLOWE
03-450 WARSZAWA, Ratuszowa 11 p.68
tel.: +48 22 211-13-03;
kom. +48 505 107 957
e-mail: warszawa@biall.com.pl

SIEDZIBA GŁÓWNA, SPRZEDAŻ
80-174 GDAŃSK,
Słoneczna 43, Otomin
tel./fax: +48 58 322-11-91,92, 93
e-mail: biall@biall.com.pl

BIALL Sp. z o.o.
www.biall.com.pl

