

Gniazdo laboratoryjne 4mm bezpieczne Typ 2

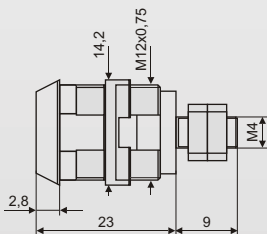
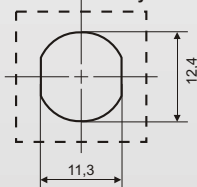
MCP



GL65-R	czerwone	112601
GL65-BK	czarne	112602
GL65-BU	niebieskie	112603
GL65-GN	zielone	112604
GL65-Y	żółte	112605

- Średnica gniazda 4mm
- Przykręcane do obudowy
- Maksymalna grubość panelu 7 mm
- Typ 2 - montaż przewodu przez przykręcanie
- Do stosowania w produkcji aparatury pomiarowej, tablicach laboratoryjnych itp.
- Bezpieczeństwo zgodne z PN-EN 61010-1, PN-EN 61010-031 (kat. III 1000V)
- Podwójna izolacja
- Maksymalny prąd 25A, napięcie próby 1000V
- Rezystancja zestyku <5m
- Przystosowane do współpracy z bezpiecznymi wtykami banan 4mm ze sztywnym kołnierzem

Otwór montażowy



Inne typy gniazd na zamówienie:

- przystosowane do lutowania (zakończone kołkowo 1,9x9)
 - konektorowe (zakończone wtykiem 6,3mm)
- Prosimy pytać w dziale handlowym.