

ST 685 IR
ST 689 IR + K

Nr kat. 114804

Nr kat. 114805

CECHY KONSTRUKCYJNE I UŻYTKOWE:

- Dodatkowy kanał do pomiaru temperatury sondami K (ST 689)
- Złącze USB do komunikacji z PC (ST 689)
- Podświetlenie wyświetlacza LCD
- Ręczne włączenie/wyłączenie celownika laserowego
- Wybór skali °C lub °F
- Pomiar ciągły lub ręczny
- AUTO HOLD - automatyczne zatrzymanie aktualnego wyniku pomiaru na LCD podczas pomiaru ręcznego
- Regulowany współczynnik emisyjności
- MAX/MIN/AVG - zapamiętywanie i odczyt wartości maksymalnej, minimalnej i średniej
- T - zapamiętywanie i odczyt różnicy temperatur
- Określenie limitów temperatury Lo (min), Hi (max) z sygnalizacją dźwiękową ich przekroczenia
- Pamięć 10 pomiarów
- Sygnalizacja wyczerpania baterii
- Autowylączenie miernika po 30 s bezczynności
- Przystosowany do zamontowania na statywie

nowość

SENTRY



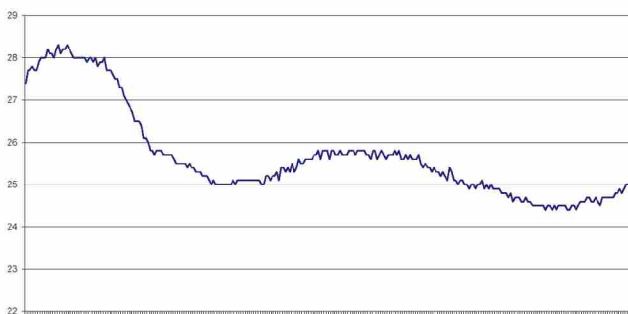
DANE TECHNICZNE:

Zakres pomiarowy:	-50°C+1000°C
Rozdzielczość:	0,1°C
Dokładność:	±3°C (-50°C+20°C) ±2°C (-20°C+100°C) ±2% (100°C+1000°C)
Rozdzielczość optyczna:	30:1 (ST 685), 50:1 (ST 689)
Współczynnik emisyjności	: 0,1+1,00 (co 0,01)

POZOSTAŁE DANE :

Wyświetlacz	podwójny LCD, 2 x 3¼ cyfry (3999), podświetlany
Czas odpowiedzi i pomiaru.....	0,5 s
Czujnik pomiarowy (spektrum).....	stos termoelektryczny (8+14µm)
Środowisko pracy.....	0°C + 50°C, 10+90% RH
Zasilanie	bateria 9V (006P, IEC 6F22, NEDA 1604)
Wymiary / masa.....	127 x 47 x 200 mm / 330g z bateriami

Wypożyczenie: sonda typu K (tylko ST 689), przewód USB (tylko ST 689), oprogramowanie do wizualizacji i rejestracji wyników pomiarów (tylko ST 689), bateria, pasek na rękę, instrukcja obsługi w języku polskim



Rys. Przykładowy dobowy rozkład temperatury wykonany za pomocą pirometru ST 689 podłączonego do komputera PC